

Lifelong Learning Programme - Jean Monnet Programme, Key Activity 1 –  
Information and Research Activities for "Learning EU at School"

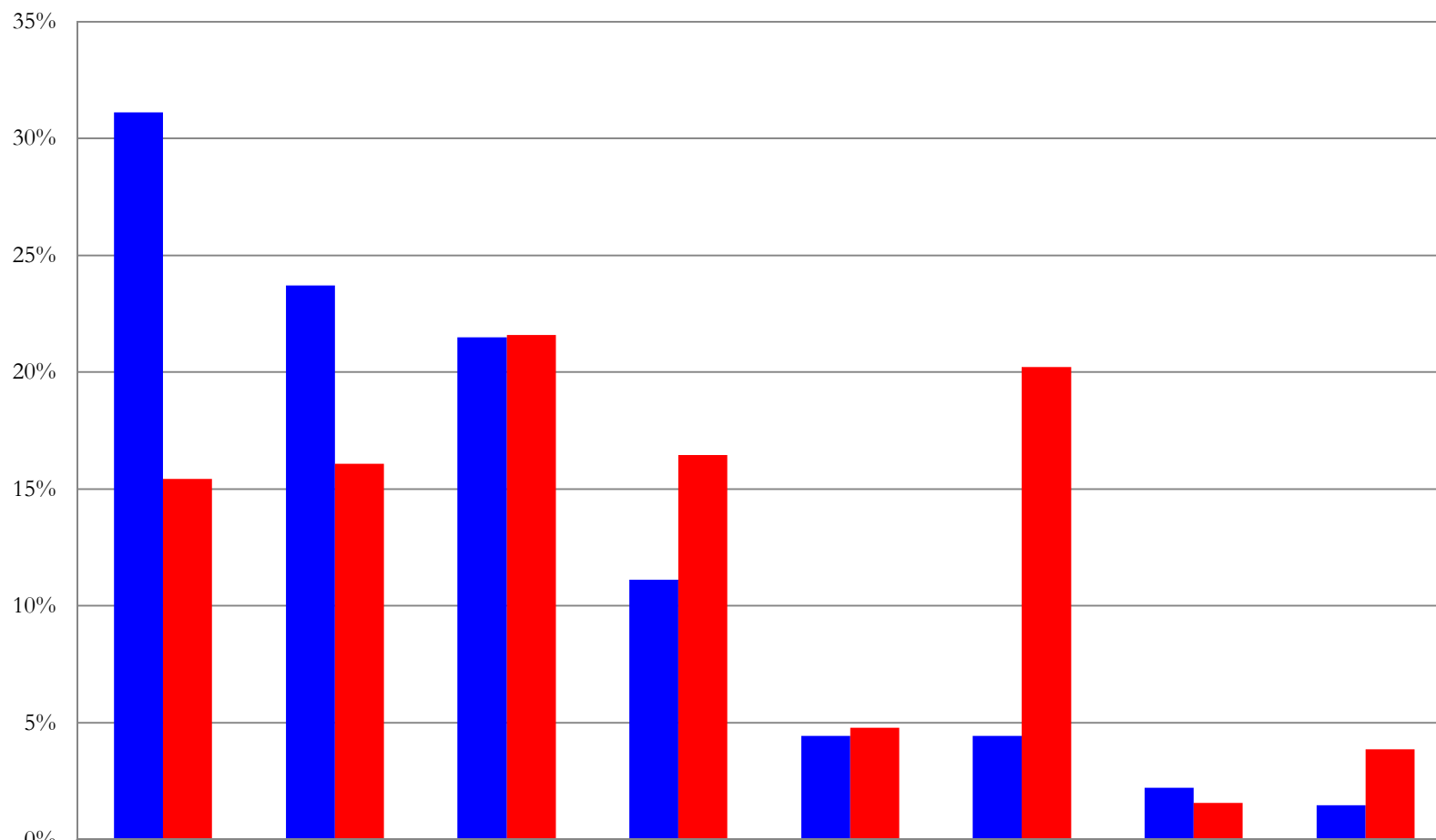
## Democracy, Citizenship and World Economy

Increasing interest in EU Studies at School

CORRELAZIONE STUDENTI Scuole secondarie di II grado:  
STUDENTI Indirizzo europeo / STUDENTI NON indirizzo europeo

Grafici che mettono in relazione le risposte degli studenti delle Scuole  
Secondarie di II Grado a indirizzo europeo e gli studenti delle Scuole  
Secondarie di II Grado NON ad indirizzo europeo

## Personaggi padri fondatori dell'Europa unita



	Jean Monnet	Altiero Spinelli	Alcide de Gasperi	Robert Schuman	Josè Manuel Barroso	Winston Churchill	Non risposto	Simone Veil
■ Studenti indirizzo Ue	31%	24%	21%	11%	4%	4%	2%	1%
■ Studenti NON indirizzo Ue	15%	16%	22%	16%	5%	20%	2%	4%

tabella 3.0

## Qual è l'inno europeo?

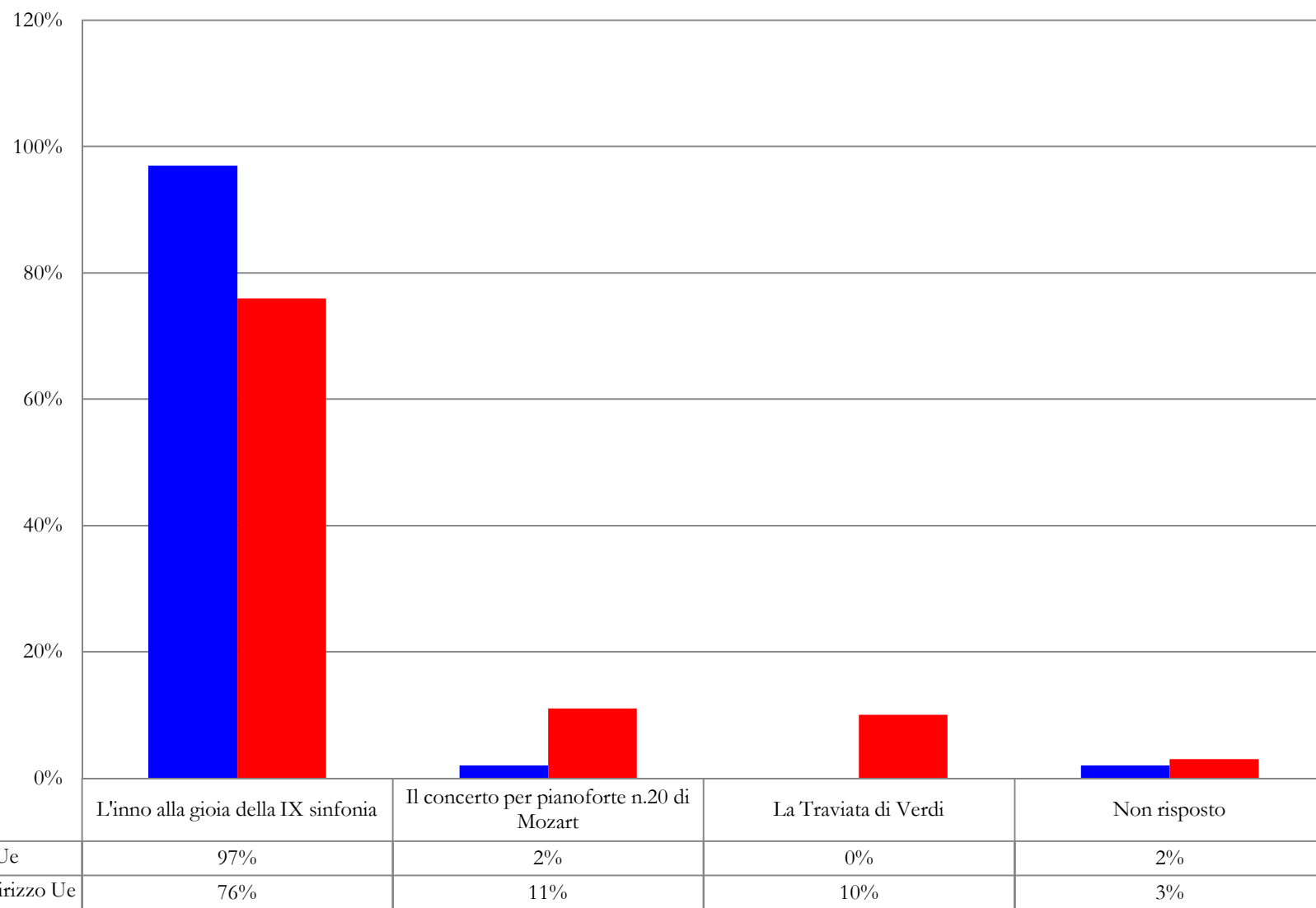


tabella 3.1

## Quale è la data della Giornata dell'Europa?

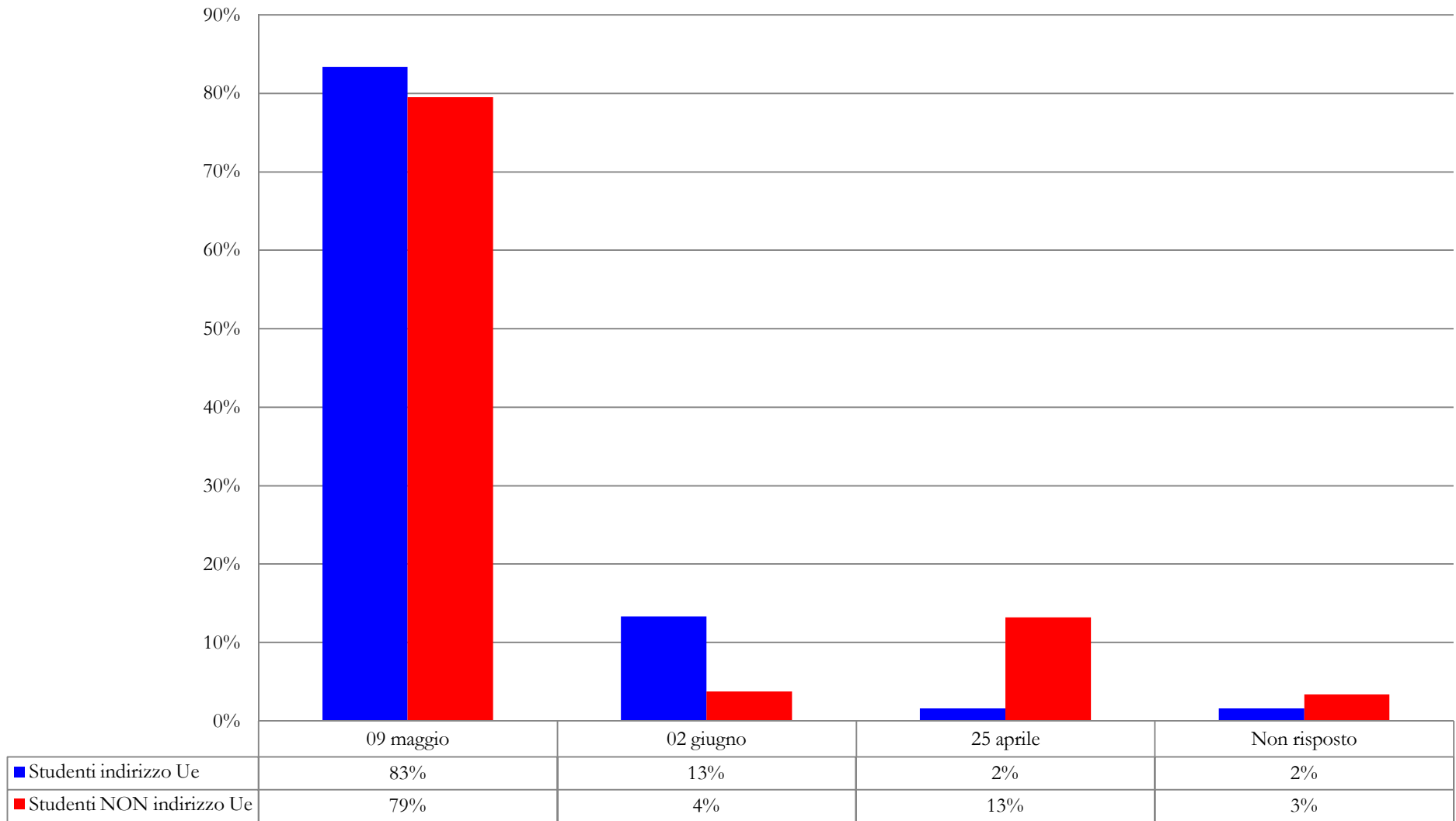


tabella 3.2

## Quale è la prima reazione che provi pensando al progetto di integrazione europea?

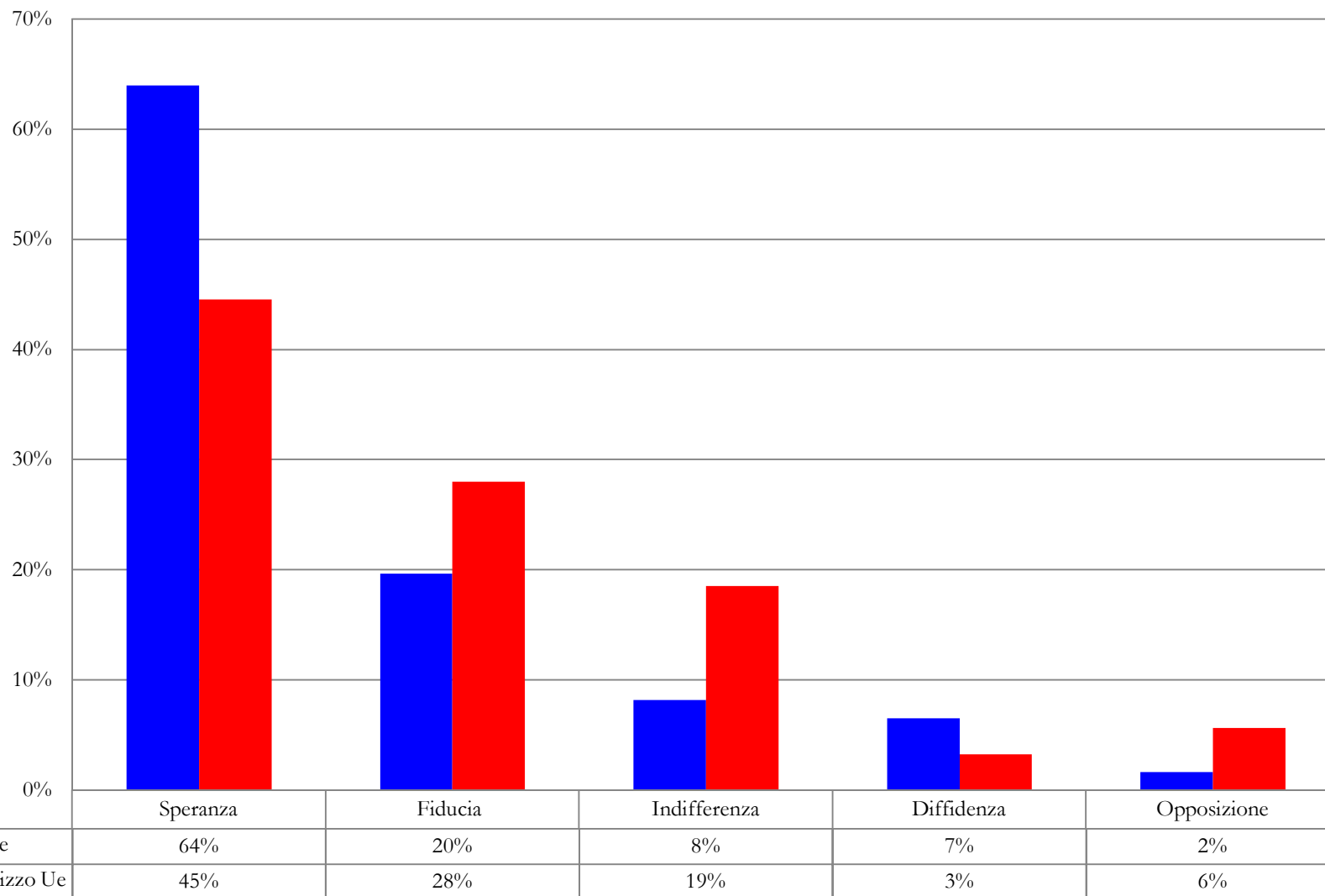


tabella 3.3

## Quali sono, a tuo avviso, i principali benefici che hanno (o hanno avuto) i Paesi membri?

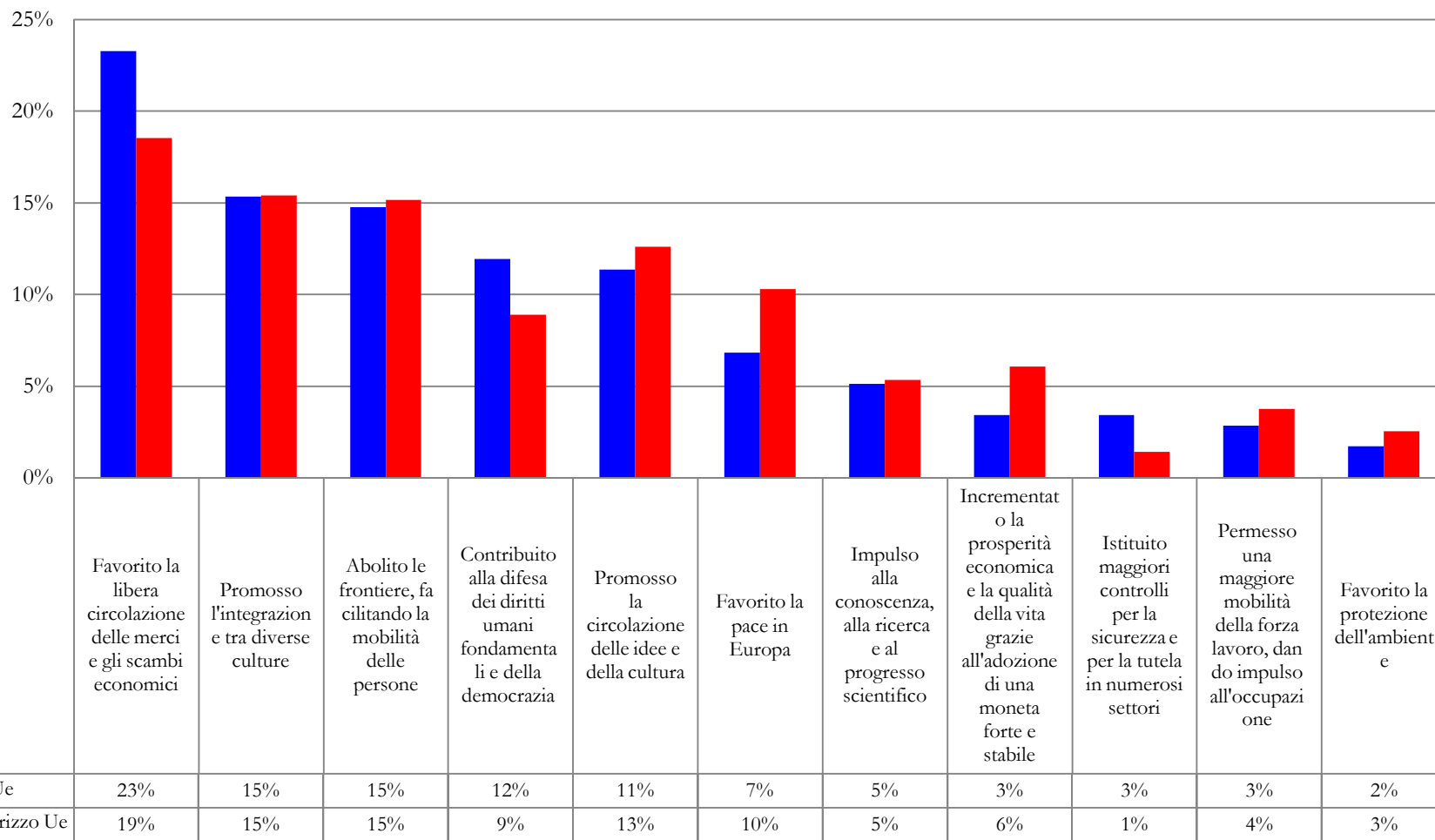


tabella 3.4

## Quale delle seguenti affermazioni descrive meglio la tua opinione sul rapporto tra l'Italia e l'Unione europea?

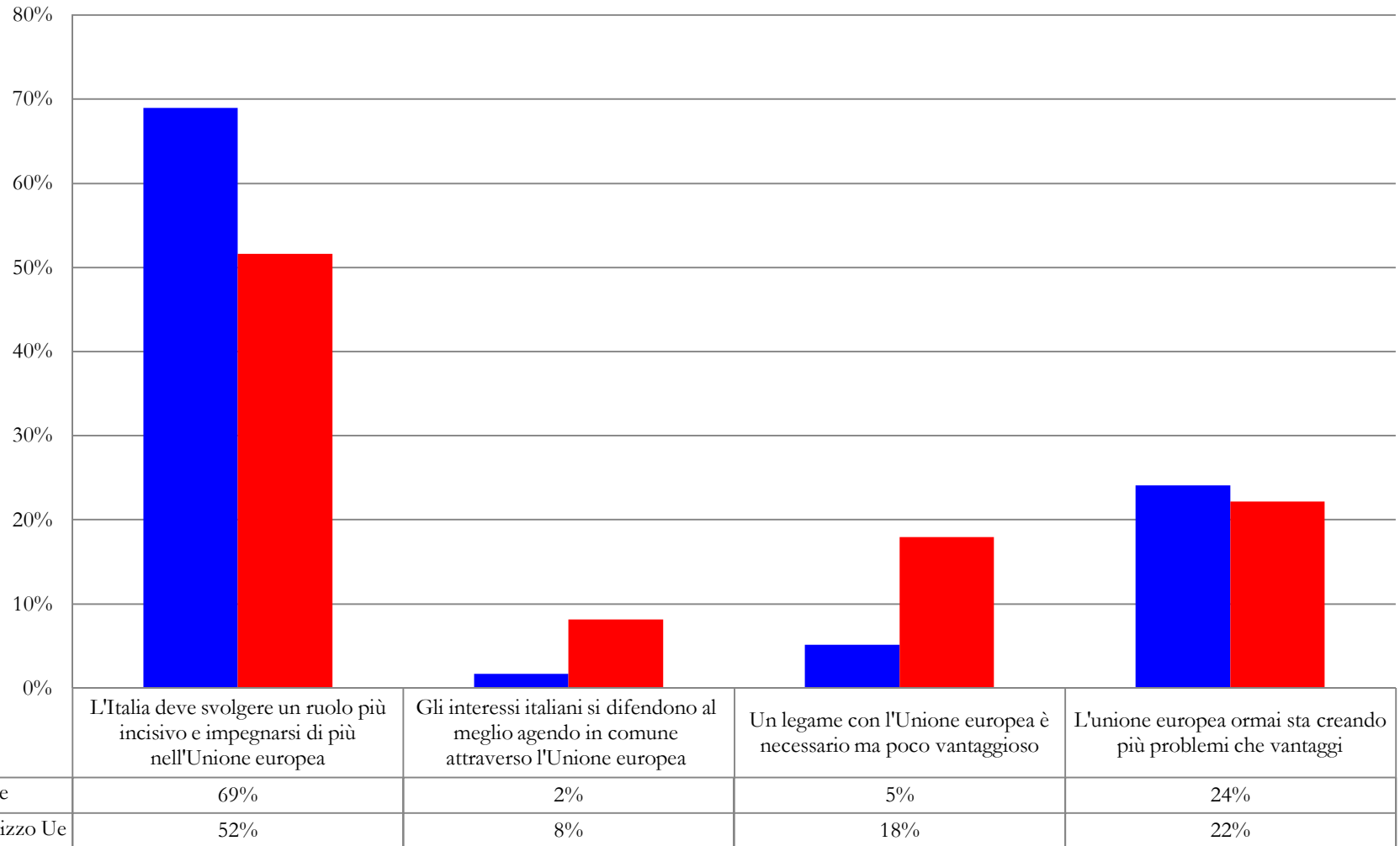
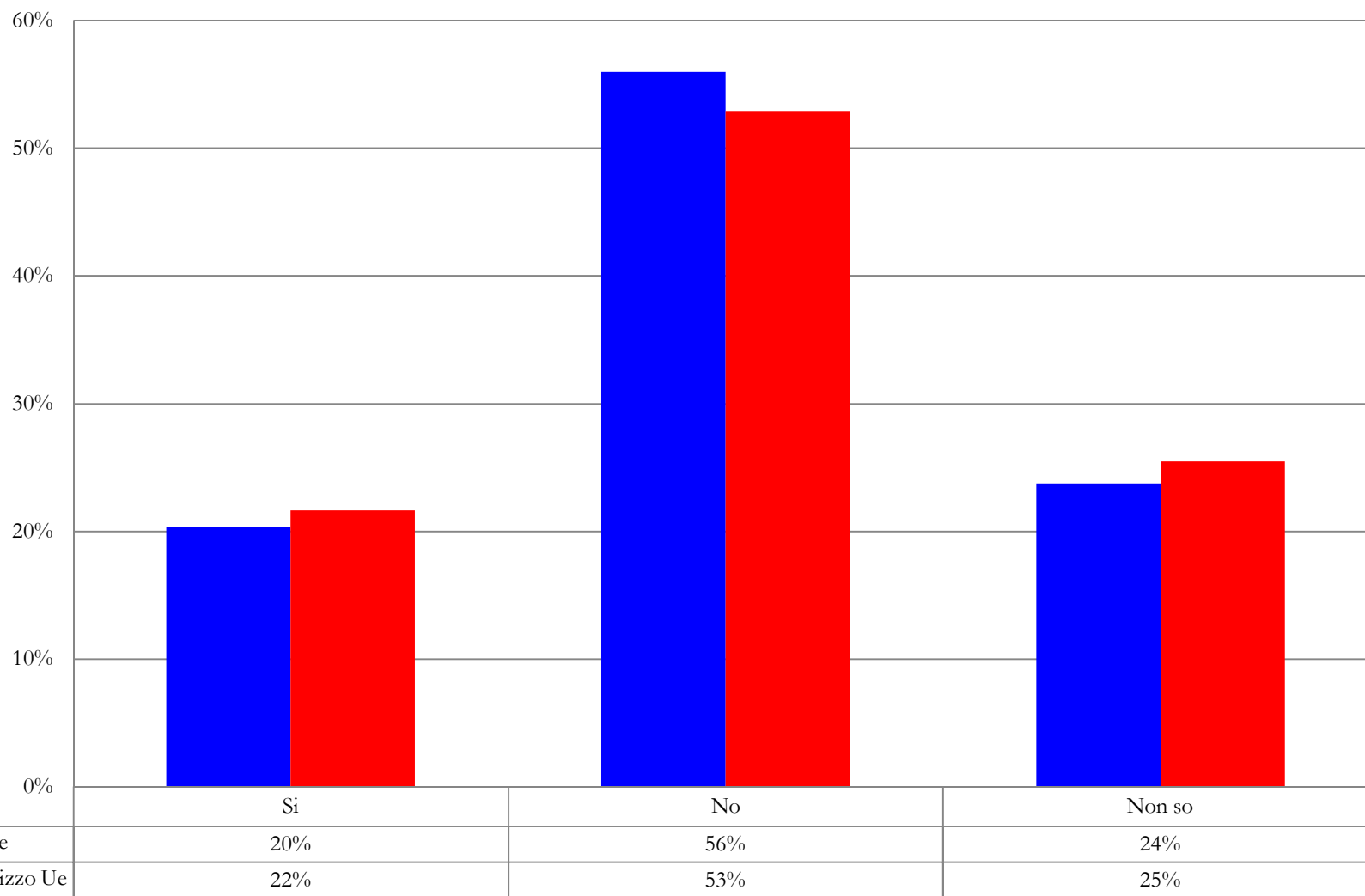


tabella 3.5

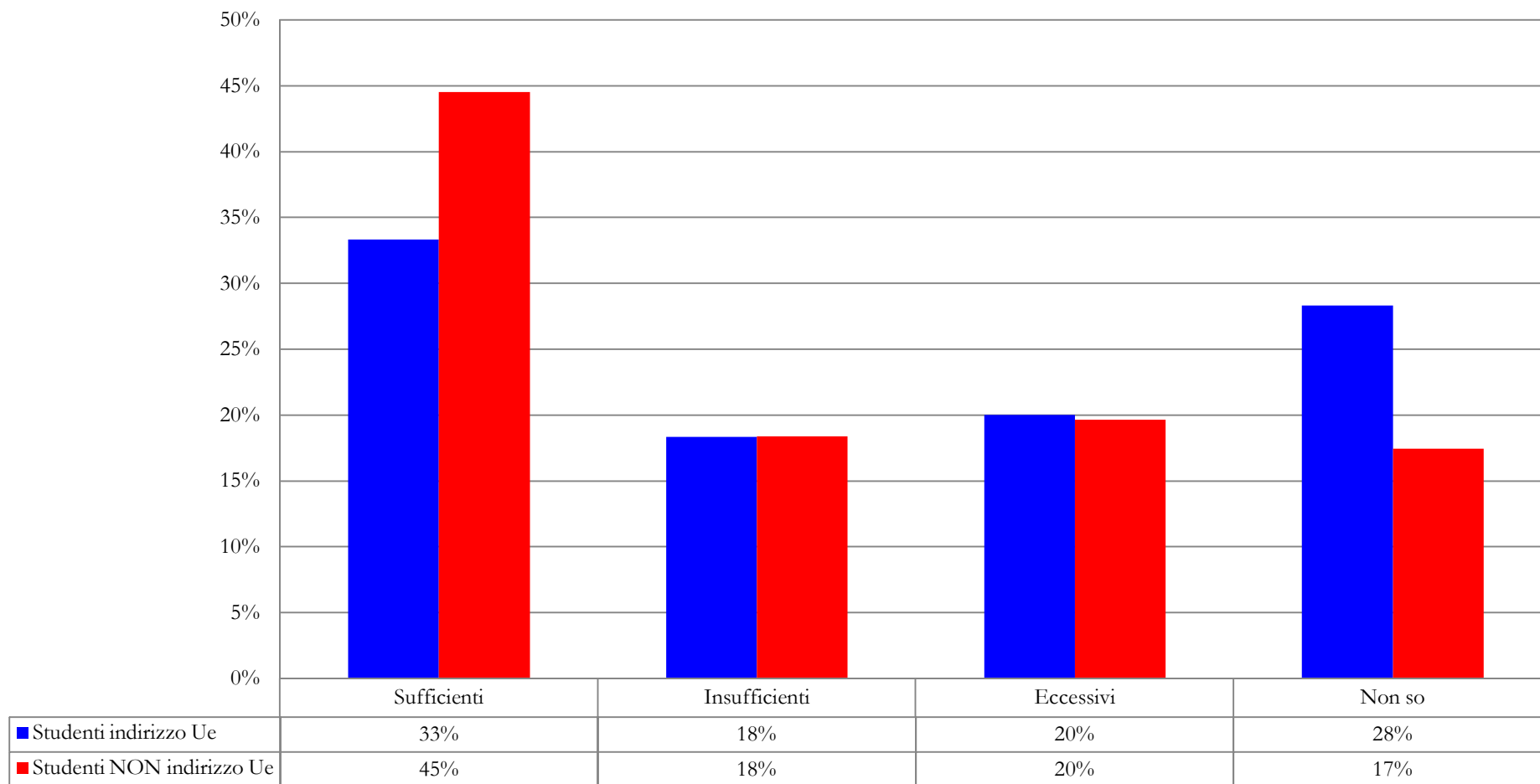
**Secondo te, il processo di integrazione europea aiuta ad Equilibrare le differenze tra le zone più ricche e quelle meno sviluppate?**



**tabella 3.6**

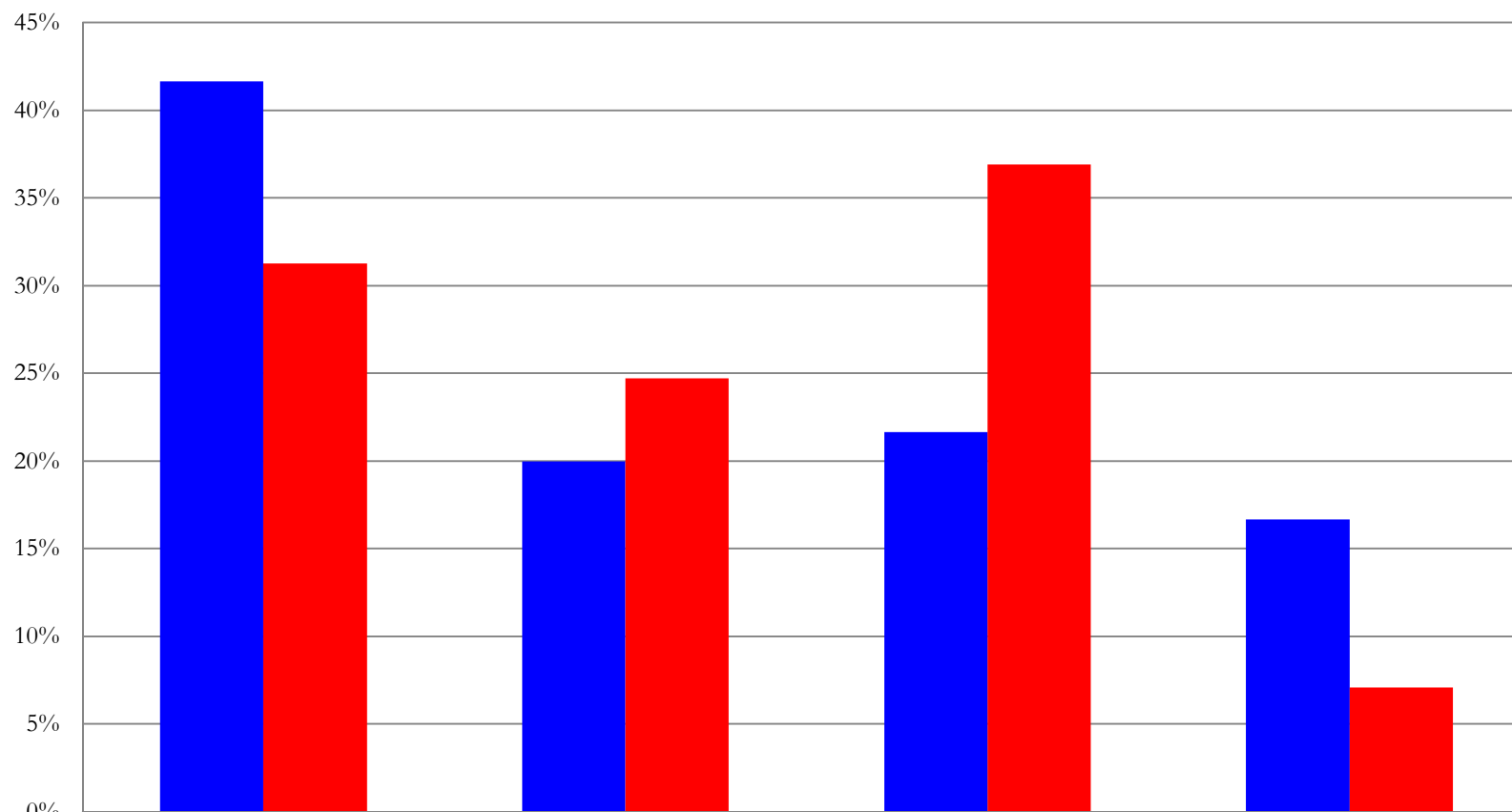


**I principali poteri della Commissione europea sono quelli di iniziativa legislativa, di attuazione delle politiche e dei programmi dell'Unione, di esecuzione del bilancio, di vigilanza sull'applicazione dei Trattati dell'Unione. Ritieni tali poteri:**



**tabella 3.7**

### Pensi che esista una “identità europea” che accomuna i cittadini degli Stati che fanno parte dell’Unione Europea?



	Sarà possibile, in futuro, sulla base di consolidate Istituzioni europee	Si	No	Non so
■ Studenti indirizzo Ue	42%	20%	22%	17%
■ Studenti NON indirizzo Ue	31%	25%	37%	7%

tabella 3.8

## Quale è, in ordine di intensità, l'area geografica a cui ti senti più legato?

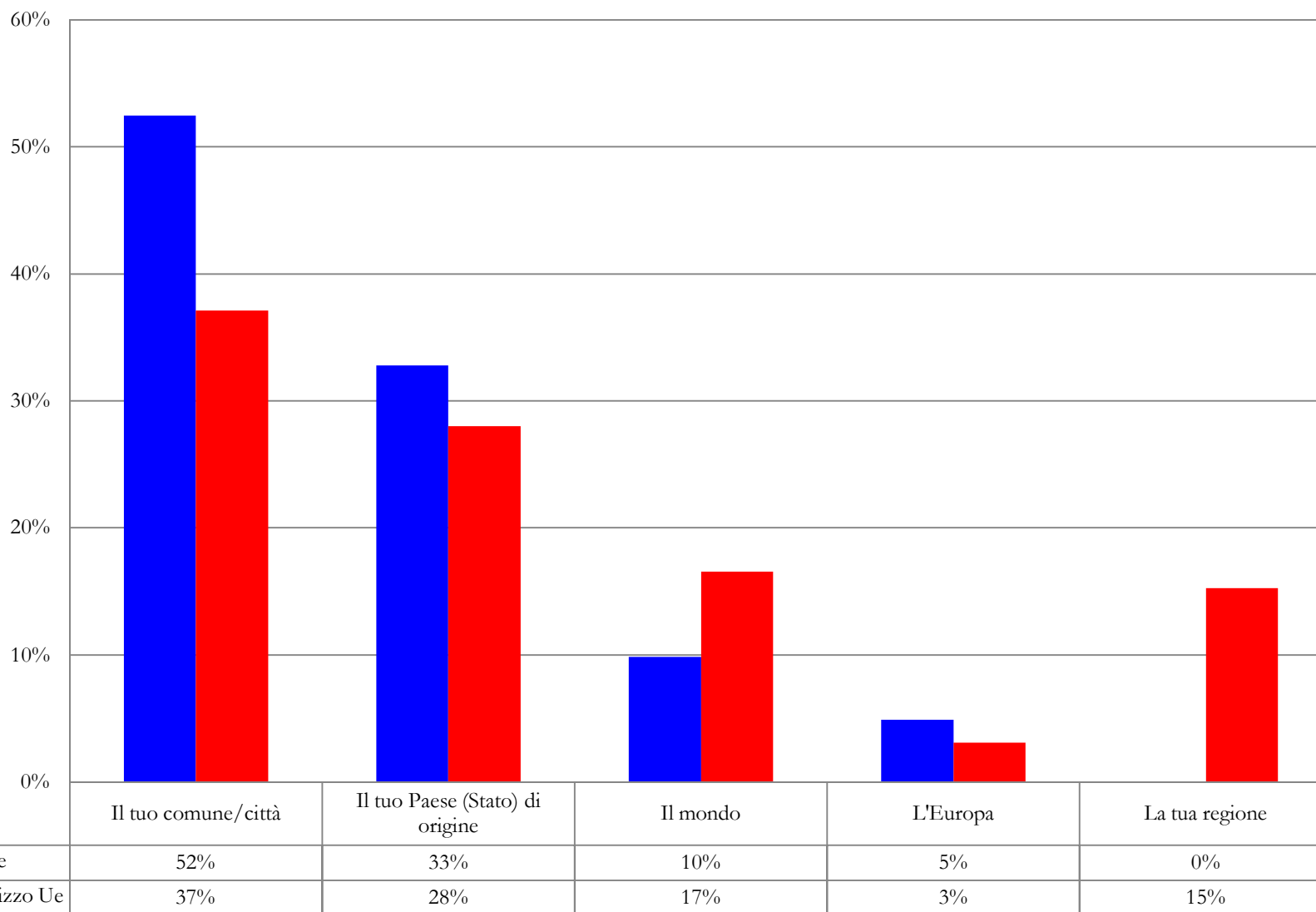


tabella 3.9

## Che sensazione provi al pensiero di essere cittadino dell'Unione europea?

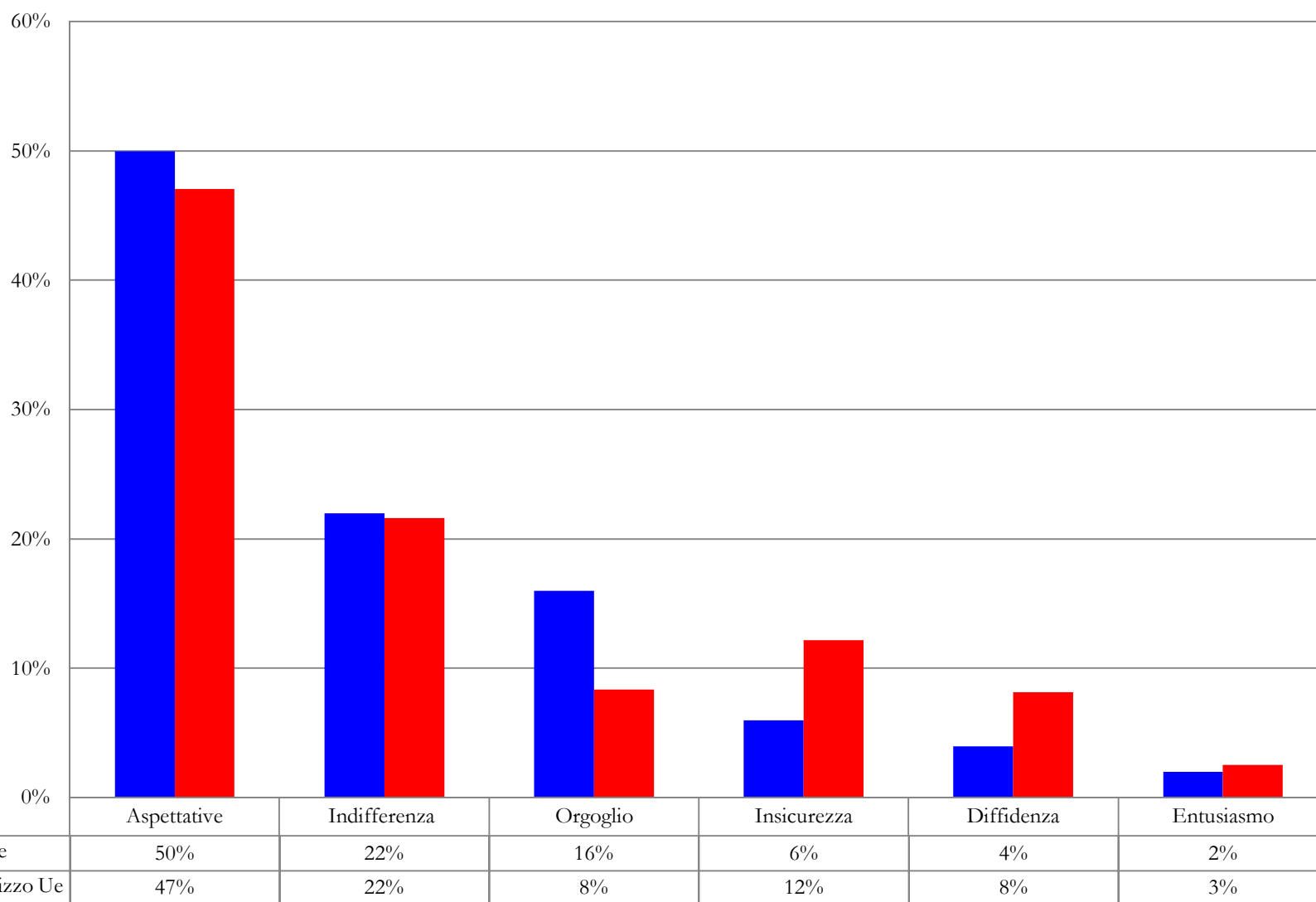


tabella 3.10

## Quanto credi di conoscere i tuoi diritti di cittadino dell'Unione europea?

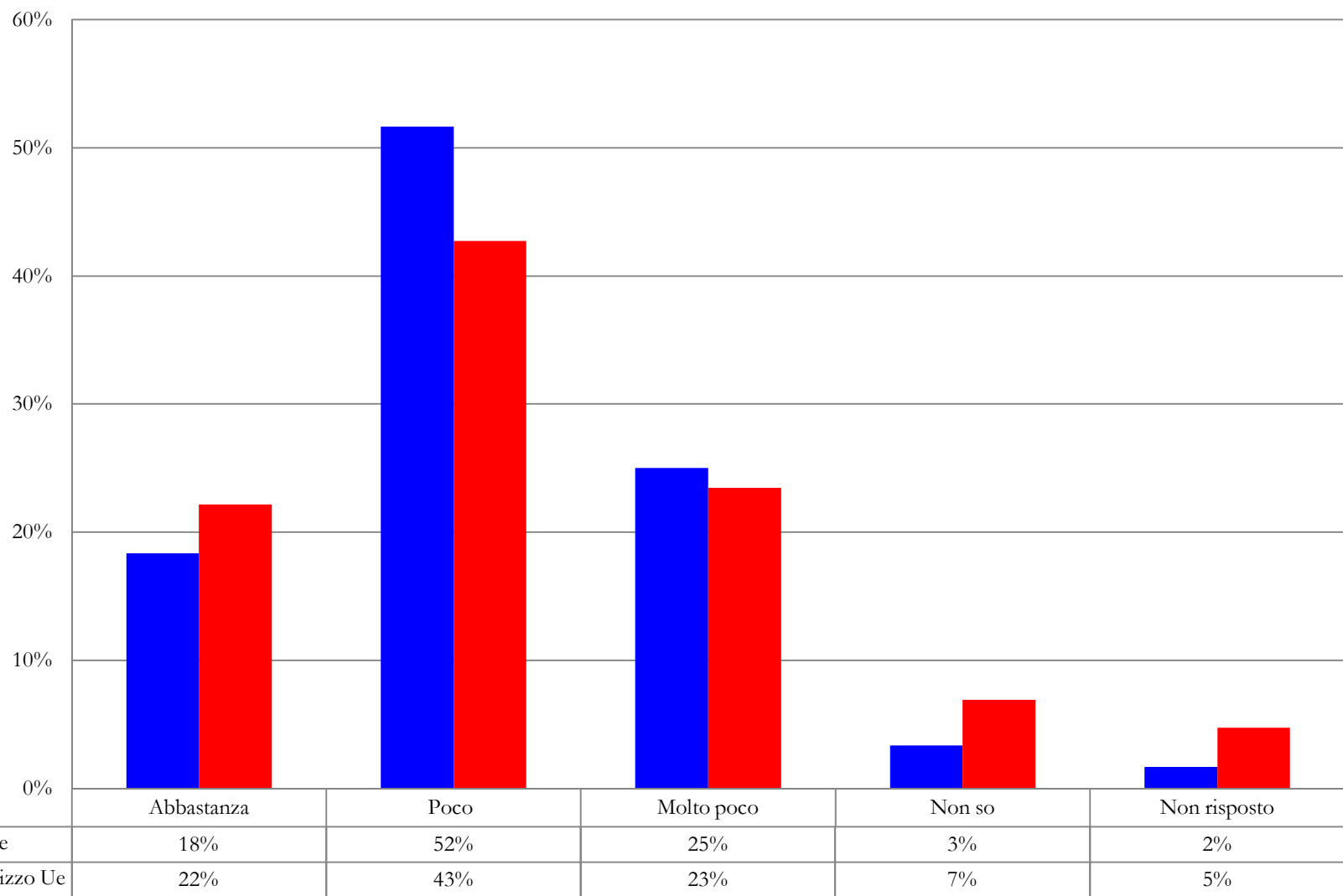


tabella 3.11

### Quale delle seguenti denominazioni preferiresti:

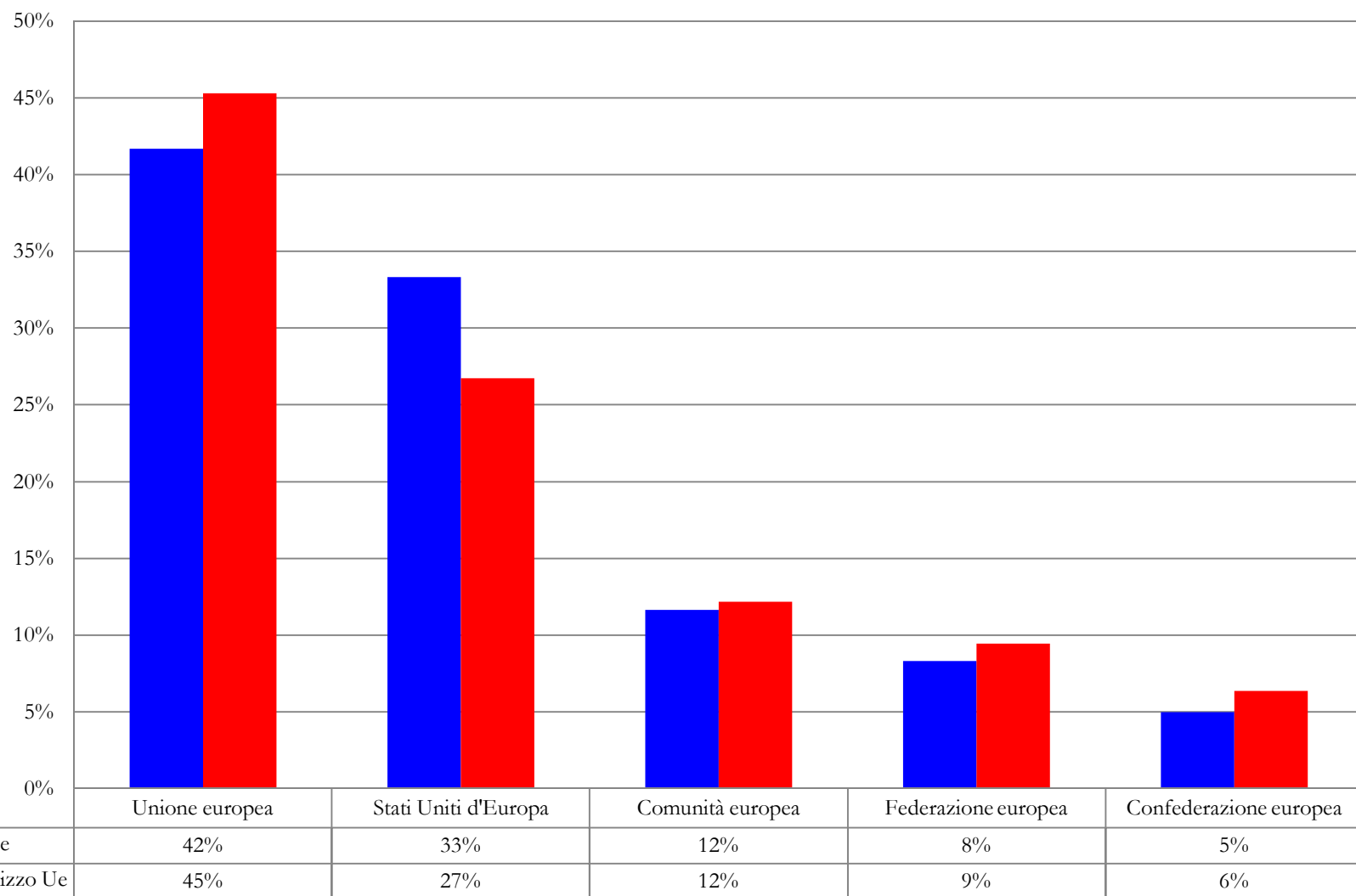


tabella 3.12

## In relazione all'attuale crisi economico-finanziaria riterresti auspicabile

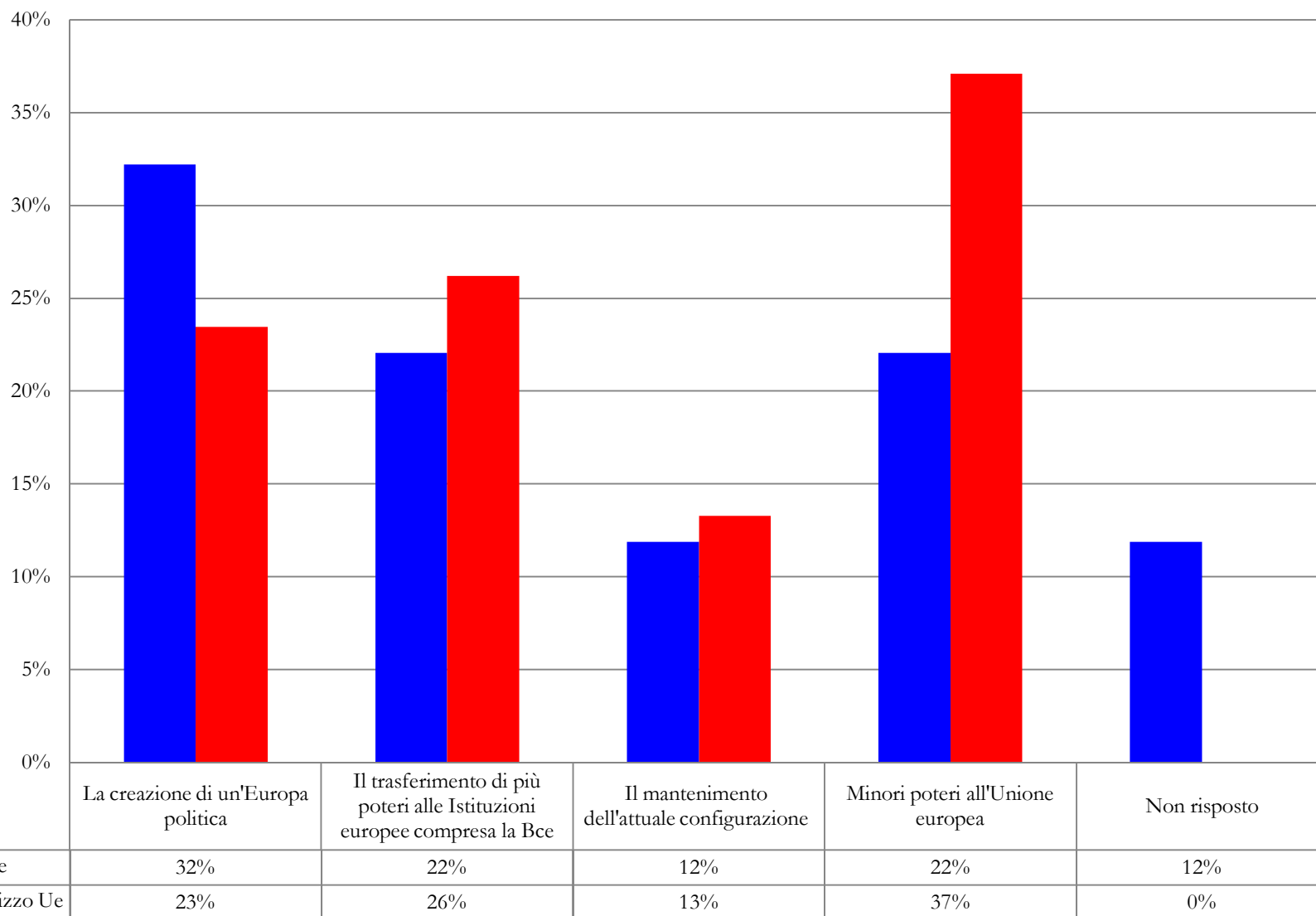


tabella 3.13

### Ritieni che nel mondo scolastico gli “Studi europei” possano essere meglio affrontati:

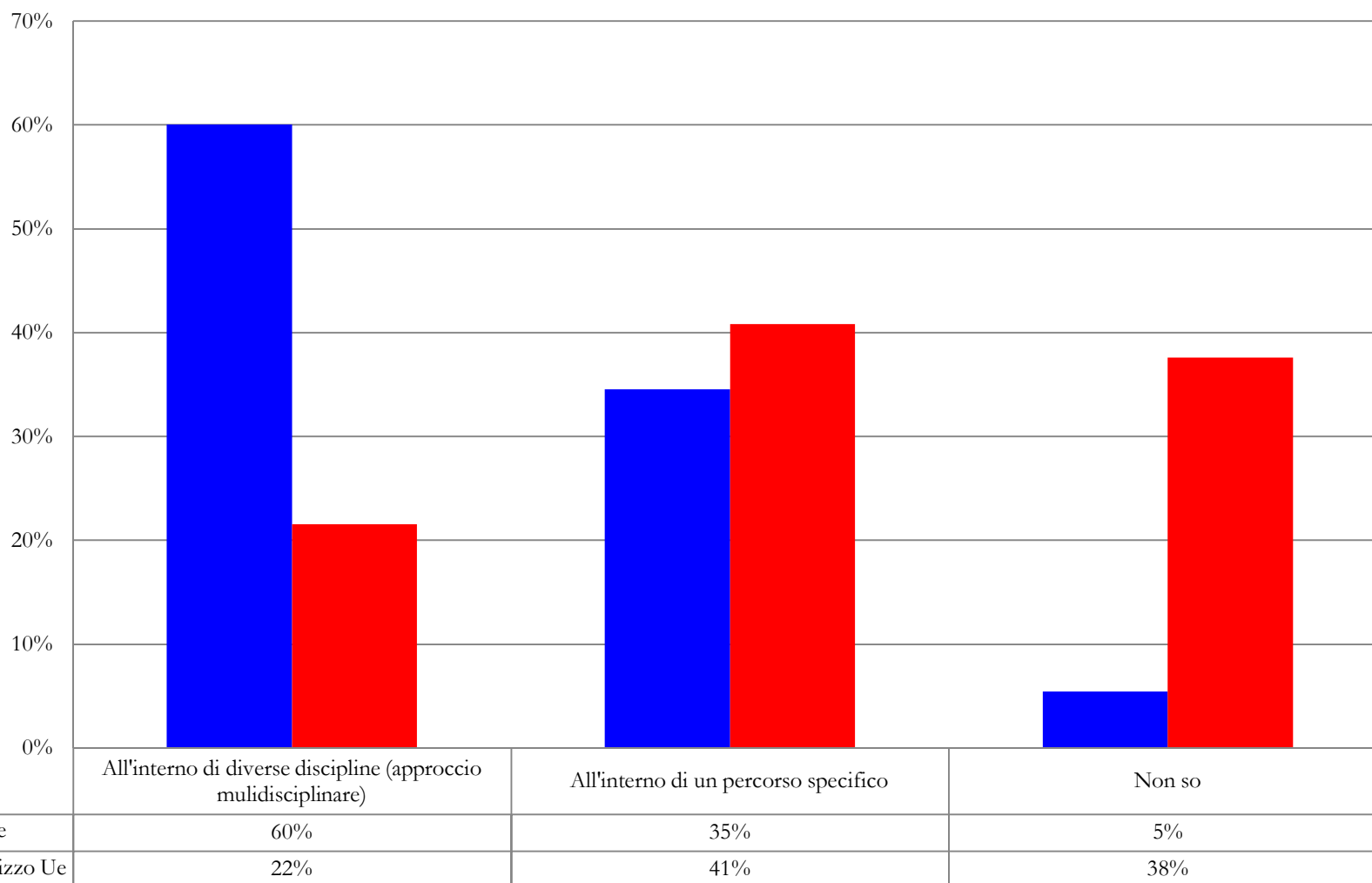


tabella 3.14



## Riterresti utile un libro interdisciplinare sull'Unione europea pensato per le scuole secondarie di secondo grado?

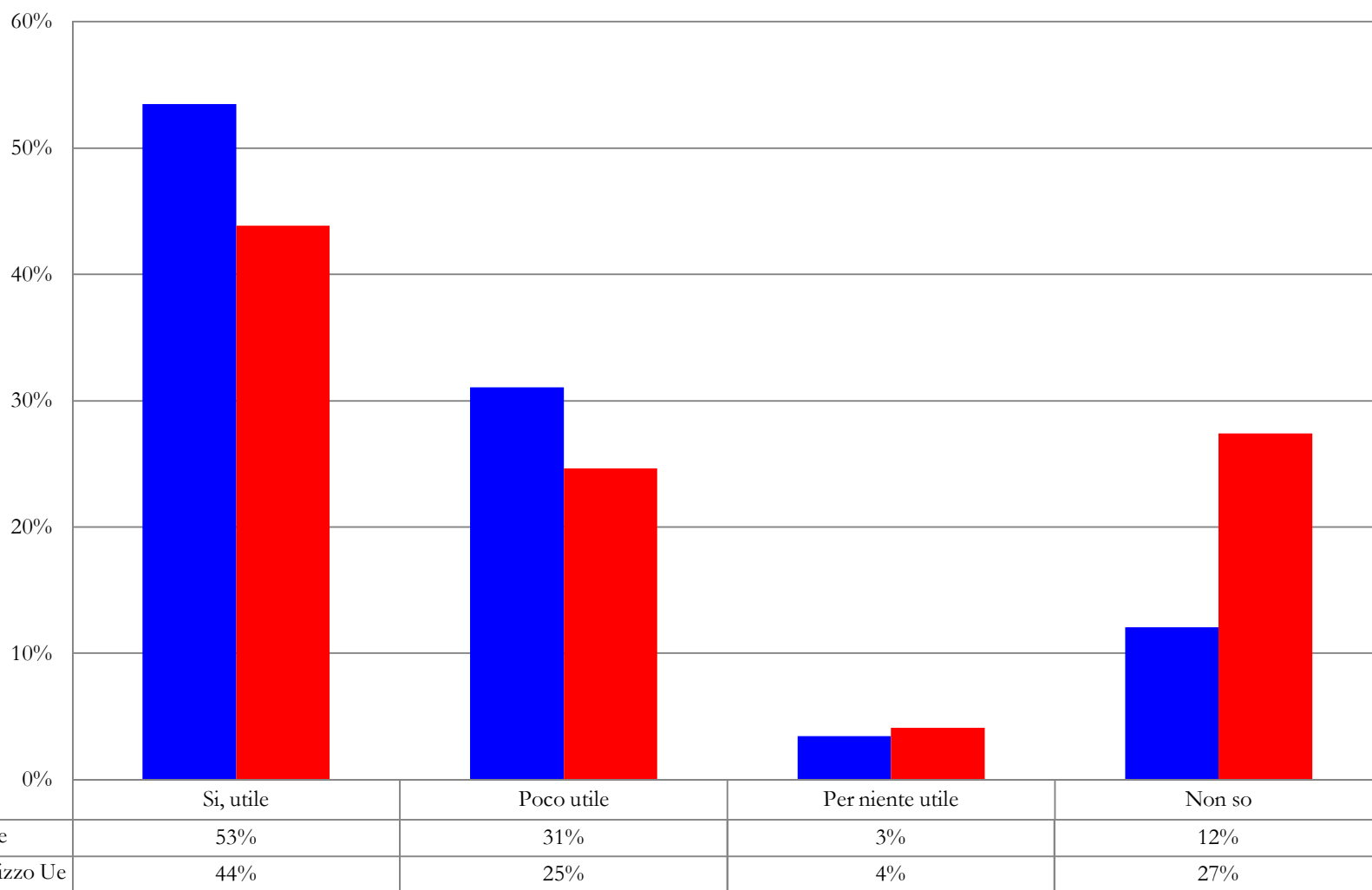


tabella 3.15

## Credi che la Scuola dovrebbe fare di più per preparare gli studenti sull'Unione europea?

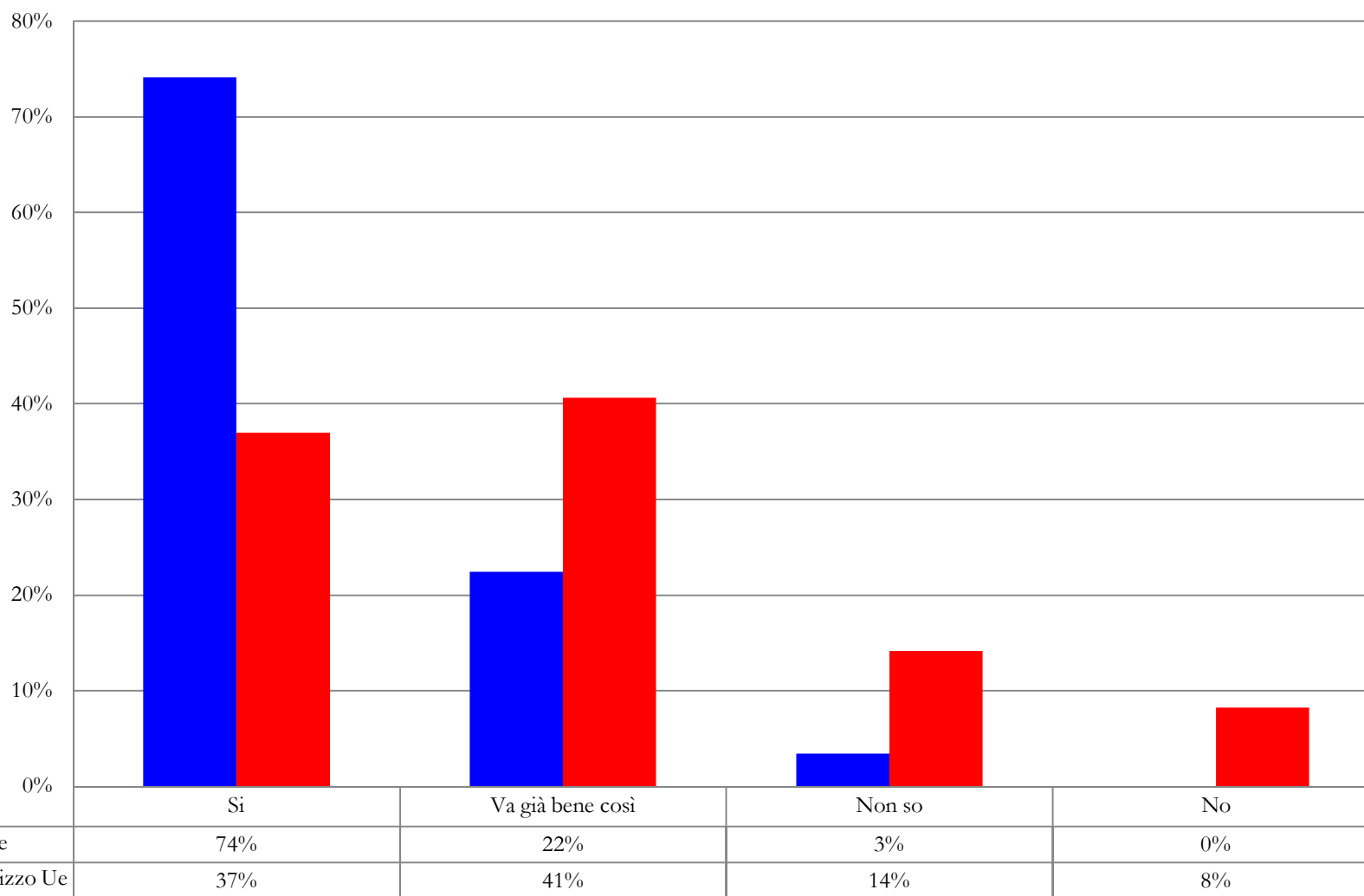


tabella 3.16

## Ritieni utile la partecipazione ad un progetto di scambio tra studenti dell'Unione europea?

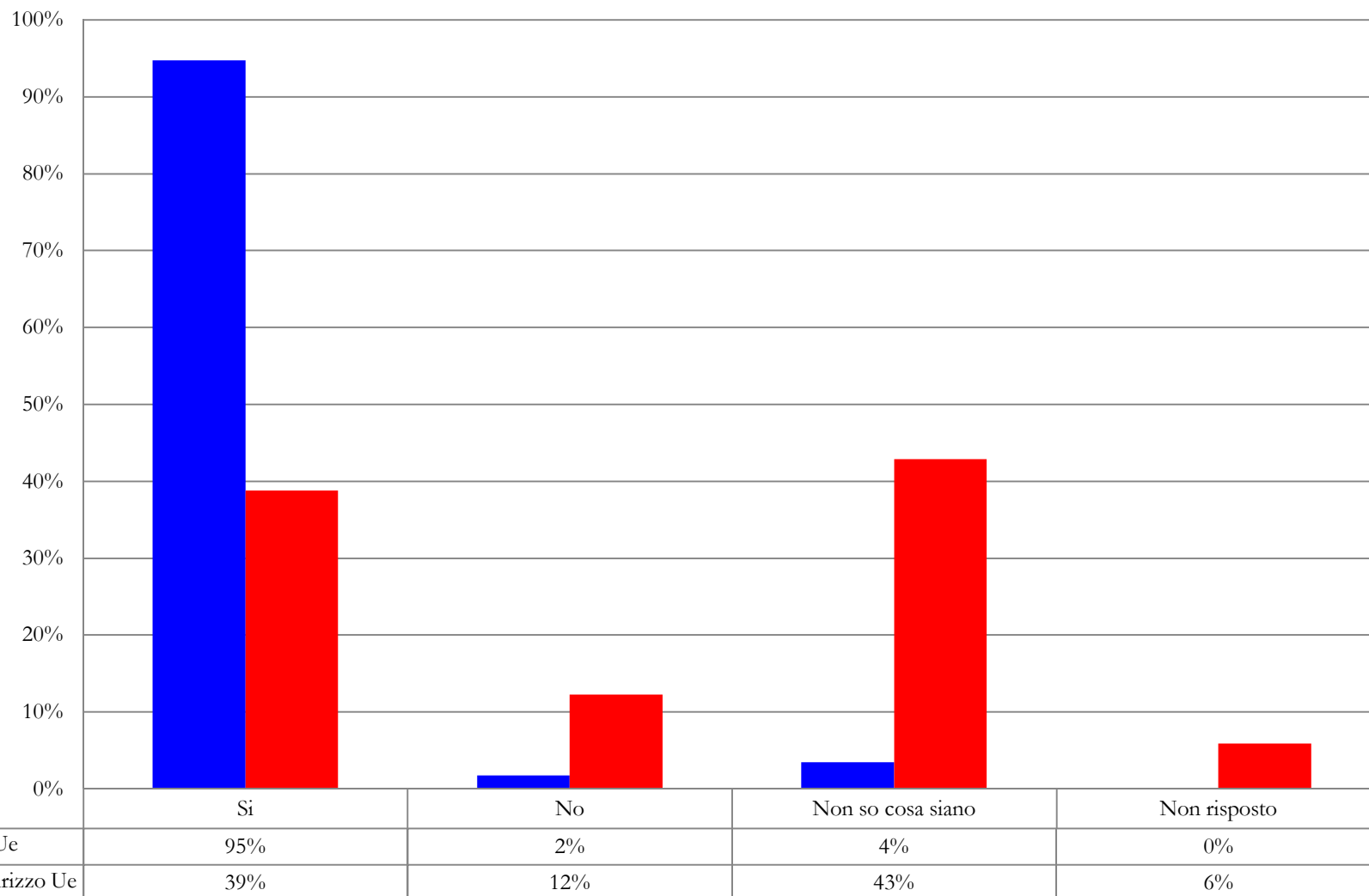
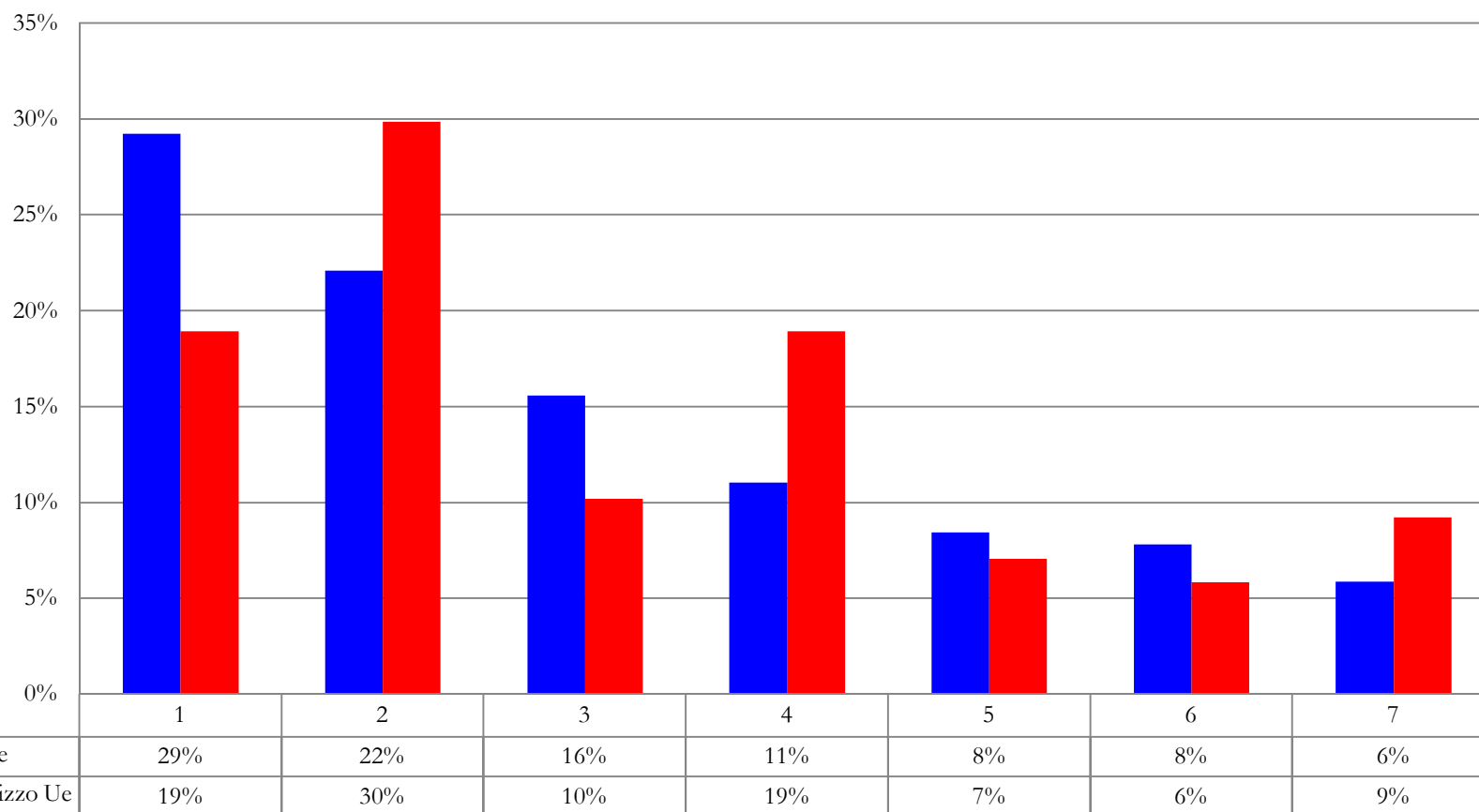


tabella 3.17

## Se hai bisogno di avere informazioni sull'Europa lo fai tramite:



1	2	3	4	5	6	7
Siti internet generalisti	Televisione, radio	Portali dell'UE e siti specializzati (Es.: Portale Europa.eu)	Quotidiani, riviste, brochure, opuscoli informativi, DVD/CD	Libri di testo	Discussioni con parenti e amici	Punti informativi specializzati

tabella 3.18